



A Cadeira de tração central  
**mais compacta** do mercado



- excelente rendimento ao ar livre
- manobrável e compacta

### **SIGMA - Tração central**

A SIGMA dá-te a liberdade de ir aonde quiseres.

Combina as melhores características numa cadeira elétrica.

Graças à suspensão única da SIGMA e à eletrónica LiNX+ conduzir converte-se numa experiência incrivelmente suave e oferece um excelente rendimento no seu uso ao ar livre.

Mesmo quando está totalmente equipada, a SIGMA mantém-se compacta e altamente manobrável. Perfeita para curvas apertadas em espaços estreitos, assim como em espaços abertos.

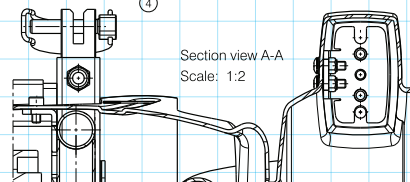
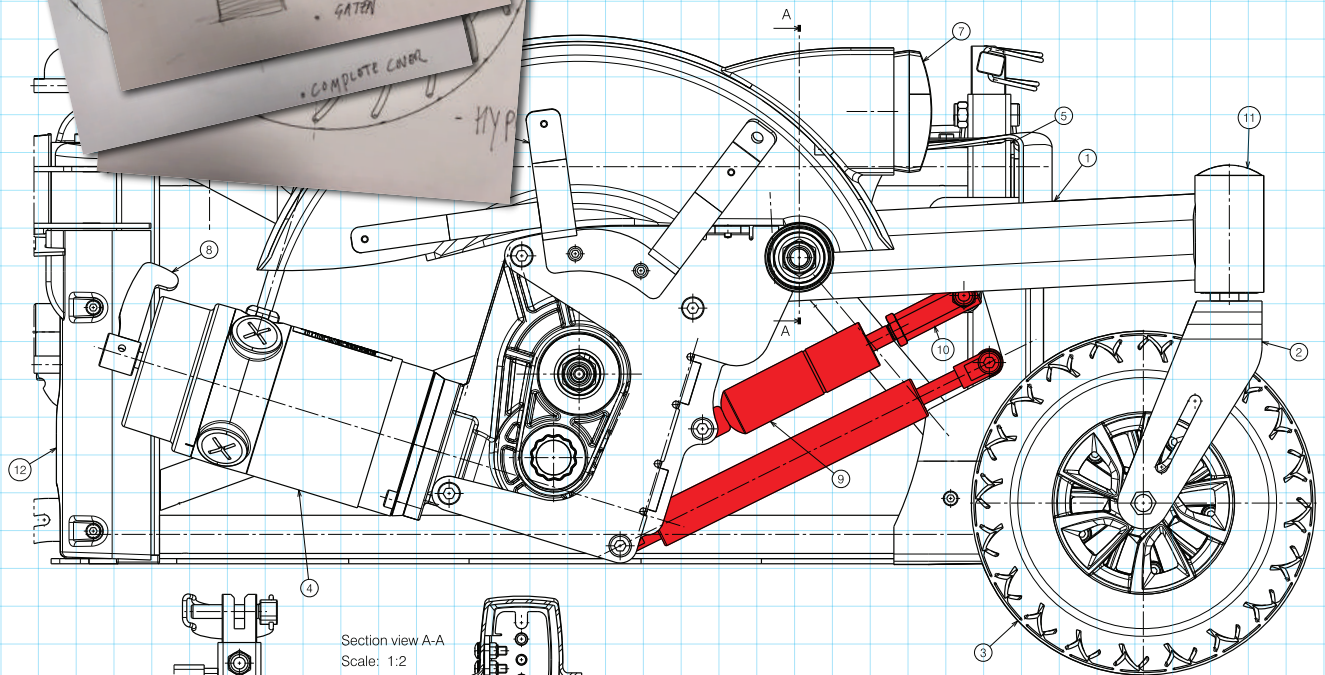
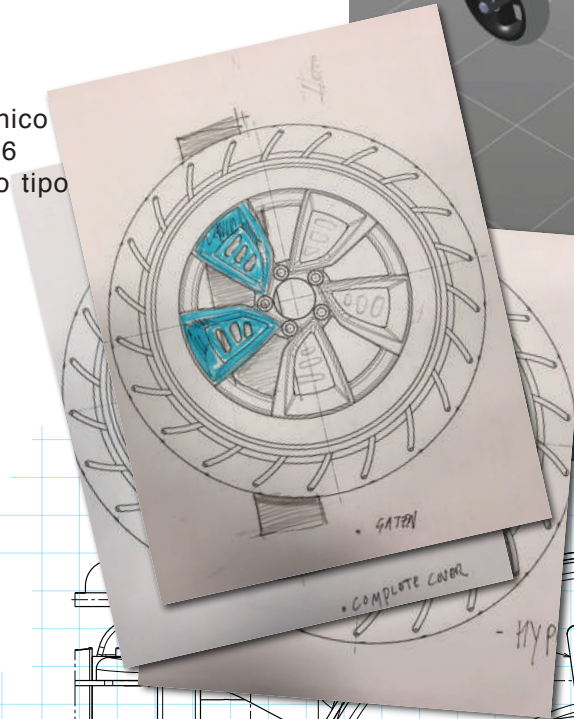
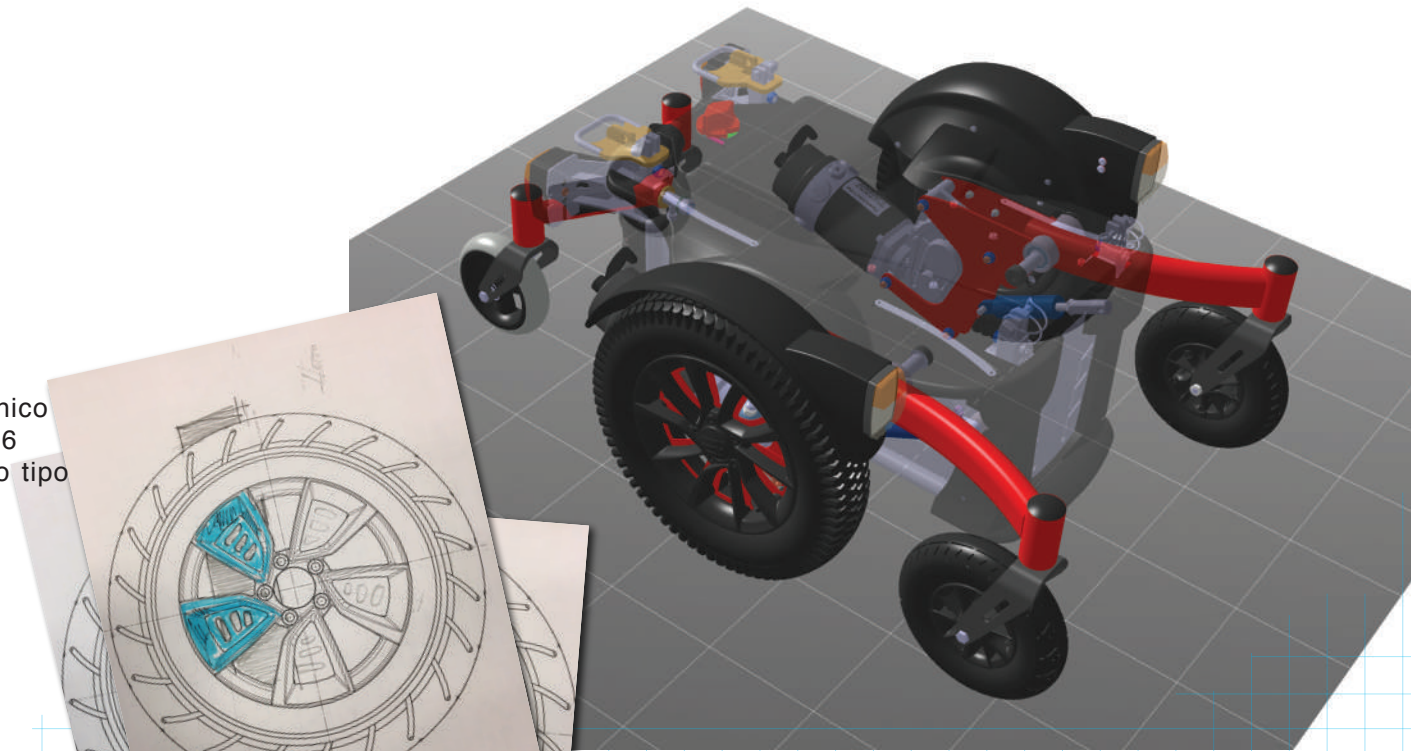
A cadeira de rodas SIGMA está disponível em diferentes configurações e é feita à medida. Esforçamo-nos por dar-te a melhor experiência possível e com assentos e conforto de condução. Uma ampla gama de opções permite ajustar a SIGMA às tuas necessidades pessoais e ao teu estilo de vida.

- suspensão única
- conforto de condução

## SIGMA - desenho VERMEIREN

Os nossos desenhadores desenvolveram um sistema único de suspensão, com 3 braços basculantes. Por isso, as 6 rodas estão sempre em contato com o solo... em todo o tipo de terrenos.

Devido a esta suspensão única de 3 pontos, a SIGMA assegura a estabilidade em todo o momento e pode abordar desníveis de até 65 mm (SIGMA 230).



Section view A-A  
Scale: 1:2

# LiNX™

## A nova geração

Sistema evolutivo

Modular e escalável

Tecnologicamente de vanguarda

Programação revolucionária



## ■ Comandos adaptativos

### SIGMA - Comandos LiNX

A SIGMA vem de série com comandos LiNX.

LiNX é uma eletrônica adaptativa que se ajusta constantemente segundo as condições de condução. Detectará quando a SIGMA está a andar sobre terrenos diferentes (por exemplo, erva e pavimento) e compensará aumentando a potência extra de um lado para equilibrar a potência e manter a SIGMA em linha reta.

Devido à sua construção modular, o comando LiNX pode ser facilmente atualizado agregar opções, ajustar algumas das suas funções e realizar a manutenção.

Um dos comandos mais utilizados é o comando básico. Um standard com acesso à maioria das funções da SIGMA.



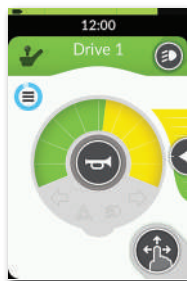
SE08 - Comando duplo



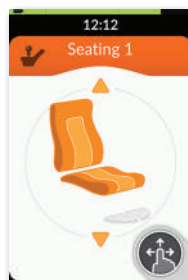
SE09 - Comando do acompanhante



SE64 - Botoneira de 10 vias



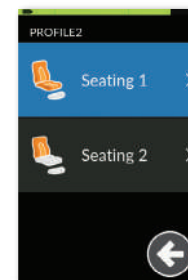
Controlador **LINX** com ecrã tátil LCD  
Permite o acesso a uma grande variedade de funções (inclinação do assento e do encosto, iluminação ...) com visualização direta no ecrã LCD para maior comodidade e praticidade.



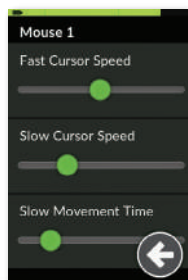
Ajustes de assento



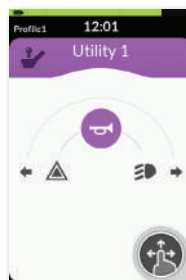
Ícones visíveis e claros



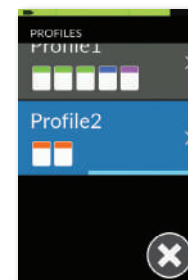
Assento personalizado



Ajuste fino da configuração



Distintos programas de utilidade



Perfis personalizados

A interface **LiNX** é personalizável para iOS e PC, e permite configurar uma cadeira ou analisar os seus dados de forma rápida e simples.

O **LiNX** fornece dados e estatísticas completas para controlar o rendimento da sua cadeira de rodas.

Pode ver em tempo real como está a condução Bluetooth®.

A chave 'dongle' pode ser usada para ajustar qualquer cadeira equipada com o controlador **LiNX**.



SE83 - Mini joystick



SE82 - Controlador de botão

## SIGMA - Controladores adicionais LINX

Os controladores adicionais consistem num painel separado, um controlador adicional que se pode montar no lado posterior, um botão de 10 vias para o controlo com a ponta dos dedos, e uma série de controladores adaptativos especiais para encontrar a solução mais adequada para cada utilizador.



## liberdade de movimento

### SIGMA - Controladores

A VERMEIREN destaca-se por melhorar o conforto pessoal de cada utilizador e oferece diferentes tipos de comandos e sistemas consoante as necessidades pessoais de cada pessoa. Desde comandos básicos até comandos de queixo, consolas personalizadas com ecrãs táteis totalmente integrados.

Estes comandos, desde os mais básicos até aos de queixo, estão disponíveis com painéis táteis totalmente integrados.

### SE04 - Comando de queixo



SE63 - Softball para joystick



SE02 - Controlador básico LiNX



SE02 - Controlador LCD LiNX



SE53 - Rebatimento do comando



SE53A - Rebatimento do comando com posições de bloqueio



SE53Z - Rebatimento do comando para baixo



SE55 - Joystick reforçado

## conforto pessoal

### **SIGMA - Conforto de assento**

Os encostos acolchoados são essenciais para o bem-estar diário. Estes encostos, laterais e pré-formados, oferecem conforto, ventilação específica, ou os de pele sintética mais elegantes. Todos os tipos são compatíveis com a cadeira de rodas **SIGMA** e resultam de uma experiência mais agradável e confortável.



**Apoios de braços em material PU**



**Apoios de braços em pele sintética**



**Apoio de braços PU Soft Touch**



**Encosto e assento em material respirável**



**Encosto e assento em PU Soft Touch**



**Encosto e assento em pele sintética**

## ■ configurações de assento

Configurações de assento opcionais estão disponíveis mediante pedido. Desde um elevador de assento (SE42), que eleva 300 mm ou a basculação até 50° (SE43). Estas funções adicionais aumentam a sua qualidade de vida e podem torna-la mais fácil.



■ desenho moderno



## ■ SIGMA 230

Um bom desenho não implica ter de renunciar à máxima funcionalidade. Para os utilizadores que exigem um pouco mais, criámos a SIGMA 230. Equipada com rodas dianteiras maiores e forquilhas reforçadas, supera sem esforço obstáculos até 65 mm de altura.



## ■ conformidade

### **SIGMA - Garantia de qualidade**

Em termos de qualidade, a SIGMA cumpre com os mais elevados requisitos impostos por instituições de referência reconhecidas a nível europeu e pelas normas-padrão.

#### **A cadeira de rodas deve adaptar-se a si, não o contrário.**

Os nossos princípios orientadores são que a cadeira deve ser projetada para si, e não para ser ajustada de forma inversa. Por isso, as nossas cadeiras são pensadas tendo em conta modelos altamente configuráveis.

Todos os tipos de cadeiras de rodas podem adaptar-se e equipar-se com numerosos acessórios intercambiáveis. Este é o resultado das nossas atividades de investigação e mais de 63 anos de experiência.



## opções

**B06** - apoio de pés

**BZ8 ART** - apoio de pernas eleváveis

**BZ8E ART** - apoio de pernas eleváveis elétrico

**B15A** - mesa em ABS

**B31** - suporte bengalas

**L04** - suporte lateral de tronco

**SE24** - suporte de bebida

**SE26** - barra de empurrar

**BZ10E** - poio de pés central elevável

**L55** - apoio de cabeça ajustável

**L58** - apoio de cabeça ajustável confort

**L44** - encosto regulável em tensão

**B58** - cinto de segurança com AUTO lock

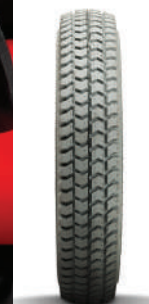
**SE16** - protetor de roupa

**SE27** - maleta

**SE74** - retrovisor



Perfil de tacos



Perfil de tacos



Perfil liso



Anti-furo





**B06**



**BZ8 ART**



**BZ8E ART**



**B15A**



**B31**



**L04**



**SE24**



**SE26**



**BZ10E**



**L55**



**L58**



**L44**



**B58**



**SE16**



**SE27**



**SE74**

<b>C4G</b>	<b>C5G</b>	<b>C8G</b>	 cores brilhantes	
<b>C29G</b>	<b>C53G</b>	<b>C55G</b>	<b>C56G</b>	<b>C59G</b>
<b>C71</b>	<b>C72</b>	<b>C73</b>	<b>C76G</b>	<b>C78</b>
<b>C79G</b>	<b>C85G</b>	<b>C87G</b>	<b>C88G</b>	<b>C89G</b>

### SIGMA - cores brilhantes e mate

SIGMA está disponível numa ampla gama de cores diferentes e vibrantes para se adaptar ao seu estilo pessoal. Escolha uma cor mate sútil ou uma cor brilhante mais chamativa. A cor da sua escolha está representada em todos os detalhes da SIGMA, incluindo a parte interna da jante da roda central e o lado frontal inferior da cobertura da bateria.

### cores mate

	<b>C4M</b>	<b>C5M</b>		
	<b>C8M</b>	<b>C29M</b>		
<b>C53M</b>	<b>C55G</b>	<b>C56M</b>	<b>C59M</b>	<b>C76M</b>
<b>C79M</b>	<b>C85M</b>	<b>C87M</b>	<b>C88M</b>	<b>C89M</b>

## ■ dimensões

Comprimento, largura, altura... quanto pesa? Preciso de uma largura de assento maior ou menor?... Todas são perguntas importantes que respondemos nos nossos manuais técnicos, para fornecer a todos informação precisa que os ajude a tomar as decisões corretas sobre qual modelo escolher.

Descrição	Dimensões para cada configuração com BZ10E e L34 TUB			
	SE30	SE39	SE43	SE42
Peso máx. do utilizador	140 kg			
Classe da cadeira de rodas	B			
Comprimento total com palete de apoio de pés	1.177 mm		1.163 mm	1.198 mm
Largura total	Sigma Sigma 230 618 mm - 630 mm - 680 mm 672 mm - 672 mm - 680 mm			
Altura total	1055 - 1115 mm		1075 - 1135 mm	1100 - 1400 mm
Peso total	141 kg		154 kg	168 kg
Peso da parte mais pesada	133,75 kg		146,75 kg	160,75 kg
Peso das peças desmontáveis	Sigma Sigma 230 Apoio pés B06 Encosto Carregador 1,95 kg (por peça) 3,35 kg 0,95 kg			
Estabilidade estática – descida	6°			
Estabilidade estática – subida	6°			
Estabilidade estática lateral	6°			
Distância de circulação contínua *	Acionador A: 35 km Acionador B: 35 km			
Pendente máxima segura	6°			
Subida máxima de obstáculos	Sigma Sigma 230 50 mm (com um carril de 0,5m) 65 mm (com um carri de 0,5m)			
Velocidade máxima	Acionador A: 6 km/h Acionador B: 10 km/h			
Distancia mínima de travagem à velocidade máxima	2,1 m			
Ângulo plano de assento	0 - 21° (manual)	0 - 20° (elétrico)	0° - 50° (elétrico)	0° - 45° (elétrico)
Profundidade do assento	420-440-460-480-500-520 mm			
Largura do assento	400 mm - 450 mm - 500 mm			
Altura da superfície do assento na parte dianteira, ajustável	435-450-465-480-495 mm		453 até 513 mm	478 até 778 mm
Ângulo do encosto	0° - 30°			

Descrição	Dimensões para cada configuração com BZ10E e L34 TUB			
	SE30	SE39	SE43	SE42
Altura do encosto	610 mm			
Distância entre a paleta do apoio de pés BZ10E e o assento	365 mm – 465 mm			
Ângulo entre o assento e o apoio de pés	90° - 153°			
Distância entre apoio de braços e assento	250 – 530 mm			
Diâmetro de giro mínimo	1200 mm			
Distância ao solo (parte inferior do chassi base)	65 mm			
Diâmetro das rodas centrais	350 x70 mm			
Tipo de rodas centrais	3.00-8, neumático			
Diâmetro das rodas dianteiras	Sigma Sigma 230 200 x 50 mm 230 x 70 mm			
Tipo de rodas dianteiras	Roda de borracha			
Diâmetro das rodas de estabilidade	140 x 40 mm			
Tipo de rodas de equilíbrio	Roda de borracha			
Chassi base com rodas – dimensões	Sigma Sigma 230 962 x 618 x 377 mm 962 x 672 x 377 mm			
Descrição dos componentes elétricos	Acionador A		Acionador B	
Bateria (bateria AGM à prova de derrame, sem manutenção)	Capacidade: Saída: 80,0Ah/20hr 12V CC			
Motores de acionamento	2 x 220W com travão EM		2 x 350W com travão EM	
Carregador de bateria	220-240V CA, 50/60Hz 6 A IP21 II		220-240V CA, 50/60Hz 8 A IP21 II	
Entrada: Corrente de carga máx.: Grau de proteção Grau II de isolamento				
Módulo de alimentação	Fusível 150A		150A	

\* Alcance e velocidade em condições ambientais ótimas e condições de bateria determinadas de acordo com a norma ISO 7176-4. As velocidades e o alcance podem variar (aprox. 15%).

Podem ocorrer variações no peso e nas medidas (15 mm e 1,5 kg). Imagens para fins ilustrativos. Algumas características podem ser opcionais.



- suspensão única
- conforto de condução
- desempenho excelente no exterior
- manobrável e compacta
- ampla gama de produtos

distribuído por:



By Vitor Soeiro

